

original

 **TOYOTA**
Guia de Procedimento Técnico

VEÍCULOS: PRIUS
GRUPO: ELÉTRICA

ASSUNTO: Procedimento de instalação do taxímetro

1 - PROCEDIMENTO DE SERVIÇO:

ATENÇÃO:

- Todos os passos deste procedimento devem ser seguidos para que não haja riscos de acidentes.

1.1 - REMOÇÃO DO DISJUNTOR GERAL DA BATERIA DE ALTA VOLTAGEM

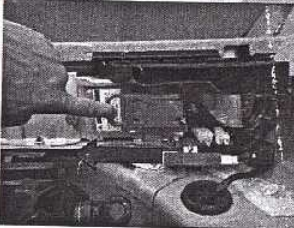
a. Remova o tapete do porta-malas girando as duas travas.



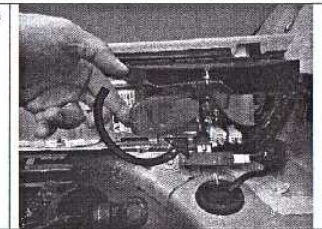
b. Remova o protetor de plástico



c. Puxe a trava do disjuntor geral para a esquerda



d. Puxe a trava do disjuntor geral para a frente.



d. Remova o disjuntor geral da bateria de alta tensão.



1.2 - REMOÇÃO DO PÓLO NEGATIVO DA BATERIA

a. Remova a tampa da bateria de 12 Volts que fica no lado direito do porta-malas.



b. Com o auxílio de uma chave 10" alivie a porca do cabo do pólo negativo da bateria.



c. Remova o cabo do terminal negativo da bateria.



1.3 - DESMONTAGEM DOS COMPONENTES INTERNOS

a. Remova a soleira do lado do passageiro



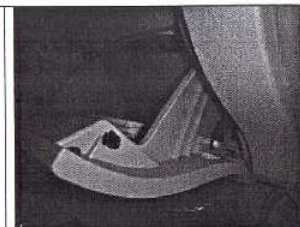
b. Remova a proteção lateral inferior



c. A proteção lateral inferior é fixada por duas travas



d. Abra a porta do compartimento de porta-luvas.



e. Desprenda o terminal do amortecedor da porta do compartimento de porta-luvas.



f. Puxe a porta do compartimento de porta-luvas para frente (em direção ao banco) para removê-la.



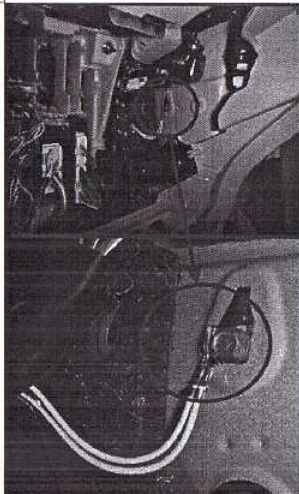
g. Removendo-se a porta do compartimento de porta-luvas é possível acessar os conectores que serão utilizados para a instalação elétrica.



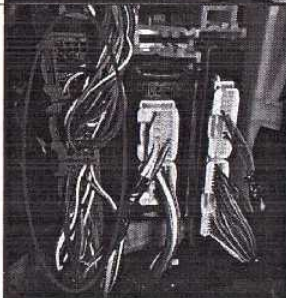
1.4 - INSTALAÇÃO ELÉTRICA

a. Basicamente a instalação do taxímetro necessitará de 3 pontos de alimentação: positivo, negativo e sensor de velocidade.

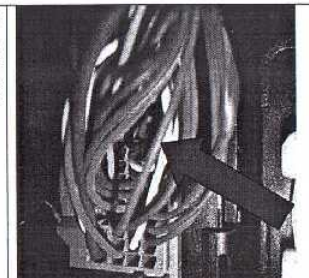
b. Instale o terminal negativo no ponto de aterramento que fica localizado no canto direito da coluna, próximo ao assoalho do passageiro.



c. O terminal do sensor de velocidade deverá ser instalado na ECU de monitoramento de energia. Esta ECU é a primeira da esquerda de um conjunto de 3 ECU's que ficam abaixo do compartimento de Porta-luvas



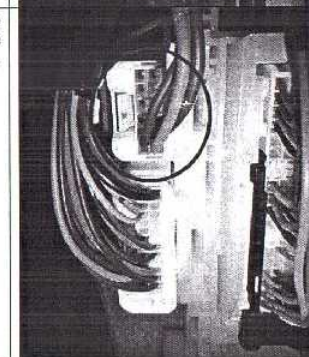
d. Na ECU de monitoramento de carga há 4 conectores que estão conectados nela, localize o condutor de cor violeta que está no segundo conector (de cima para baixo). O terminal do sensor de velocidade deverá ser instalado neste condutor.



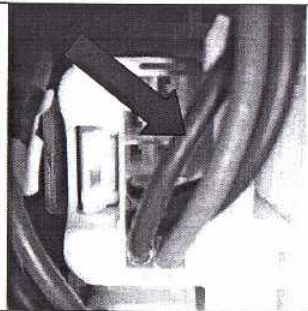
e. Localize o bloco de junção que fica no canto inferior direito próximo ao assoalho do passageiro (abaixo do compartimento de porta-luvas).



e. No bloco de junção localize o primeiro conector do canto superior esquerdo que é composto por 4 condutores - vermelho, verde, azul e branco com preto.



e. Instale o terminal positivo no condutor de cor vermelha.



1.5 - Finalização da instalação

a. Após finalizada a instalação elétrica do taxímetro, reconecte o terminal negativo da bateria de 12V e em seguida o disjuntor geral da bateria de alta tensão.



b. Finalizada a instalação, o taxímetro já deverá estar funcionando. Caso não esteja verifique novamente as conexões elétricas.

